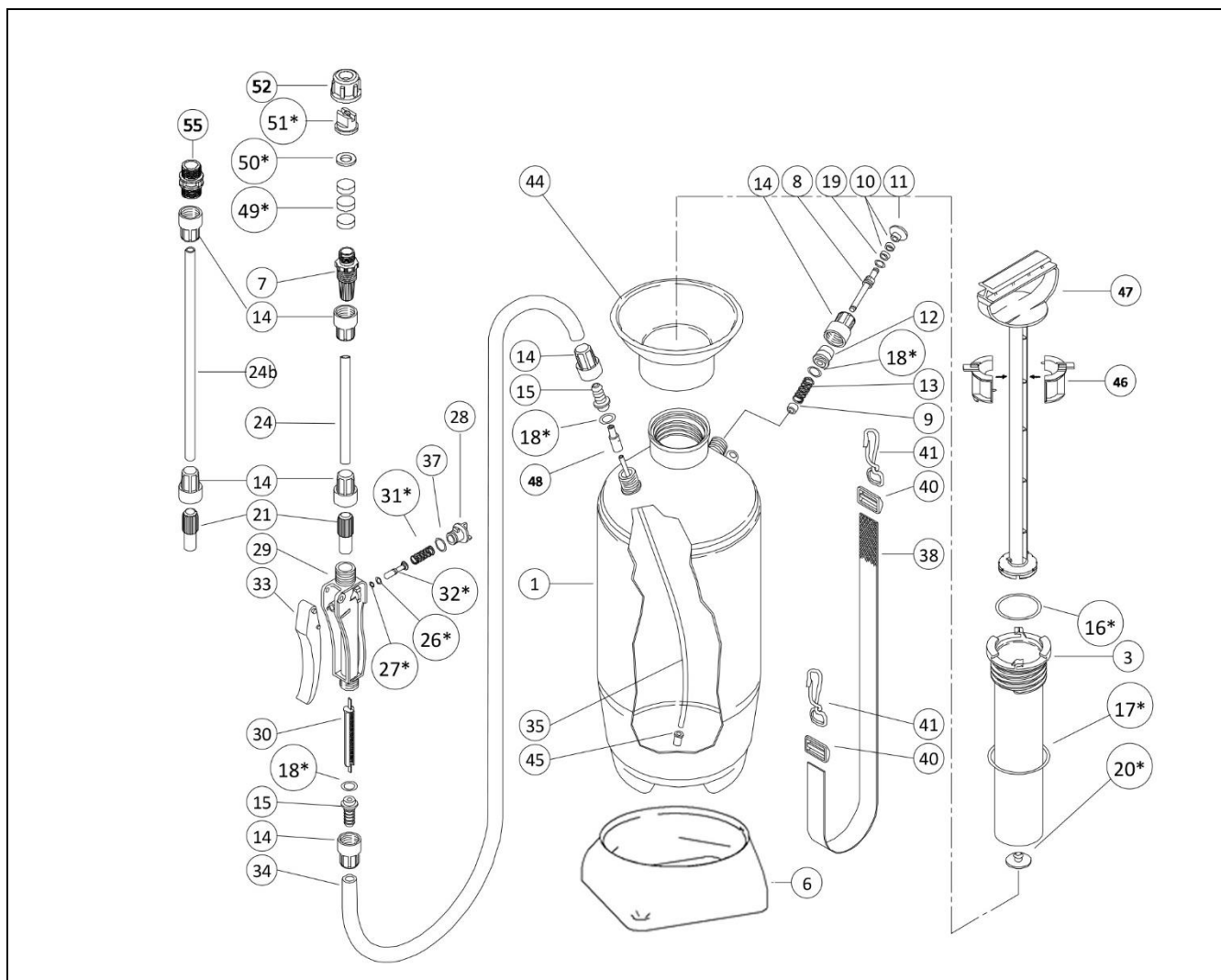


SCHEDA TECNICA / TECHNICAL DATA SHEET

Prodotto / Item : **TOP TEC 2019 FOAMER 5 – 10**



Dati tecnici / Technical Data:

	TOP TEC FOAMER 2019	
	u.m.	
• Capacità totale / Total capacity	5	10
• Capacità utile / Working capacity	ml	5540 9880
• Peso totale / Total weight	ml	4430 7900
• Peso flacone / Bottle weight	gr	1590 1875
• Altezza totale / Total height	gr	790 1140
• Altezza flacone / Bottle height	mm	365 530
• Diametro flacone / Bottle diameter	mm	295 465
• Fondello / Bottom cover	mm	193 193

SCHEDA TECNICA / TECHNICAL DATA SHEET

Prodotto / Item : TOP TEC 2019 FOAMER 5 – 10

- Liquido residuo / Liquid remainder ml 10
- Temperatura utilizzo / Temperature use max + 30° / + 5° C
- Scala graduata / Graduated marks Litre 1
Gallon 1/2
- Guarnizioni in dotazione / Seals used FPM/EPDM
- Pompante / Pumping system PP
- Capacità pomp./ Pumping capacity ml 396
- Pressione media / Average pressure bar 1,8
- Pressione max / Max pressure bar 3 + - 0.3

Mod. 5 10
u.m.

- Schiuma erogata a 3 Bar / Foam delivered at 3 Bar
Da liv. 3.0 / 7.0 - From 3.0 / 7.0 level gr. 420 475
Da liv. 2.0 / 5.0 - From 2.0 / 5.0 level gr. 600 680
- Ampiezza getto con erogazione acqua / Jet size with delivery of water
Da 0.5 m / From 0.5 m cm 76
Da 0.7 m / From 0.7 m cm 102
- Ampiezza getto con erogazione prodotto schiumoso / Jet size with delivery foam product**
Da 0.5 m / From 0.5 m cm 70
Da 0.7 m / From 0.7 m cm 85

Presenza di filtro / Presenze of the filter Su Impugnatura e Pescante / On handle & on Dip tube

Pos.	Cod.	Componente	Materiale
1	FK000V00	Boccia mod 10 rinf. / Container mod. 10 rinf.	PEHD
3	B71	Cilindro pompa / Cylinder	PP
6	B74A	Fondello / Bottom cover	PP
7	B95	Porta ugello 11/16" / 11/16" Nozzle holder	PP
8	B76	Stantuffo valvola / Washer valve	PP
9	B77	Arresto molla valvola / Stop spring valve	PP
10	B78	Indicatore valvola / Road valve	PP
11	B79	Testa valvola / Head valve	PP
12	B80	Corpo valvola / Body valve	PP
13	A20060	Molla valvola apertura 3 bar / Spring valve 4 bar	Aisi302
14	B81	Ghiera stringit.porta gomma / Ring nut	PP
15	B82	Maschio porta gomma / Male	BRASS
16*	A73740/A73741	'O'ring 37 x 4	FPM/EPDM
17*	A53300A53301	'O'ring 53,34x5,34	FPM/EPDM
18*	A51111/A51112	'O'ring 11,91x 2,62	FPM/EPDM
19	A50110/A51111	'O'ring 7,66x1,78	FPM/EPDM
20*	A91002/A91004	Valvola non ritorno / No return valve	FPM/EPDM
21	B83	Stringi tubo Lancia / Stopped washer handle	PP
24	B00104	Tubo Lancia 100 mm / 100 mm pipe lance	PVC
24b	B00106	Tubo lancia 335 / 335 mm pipe lance per/for extension pipe	
26*	A50070/A50071	'O'ring 3,69x1,78	FPM/EPDM

SCHEDA TECNICA / TECHNICAL DATA SHEET

Prodotto / Item : TOP TEC 2019 FOAMER 5 – 10

27*	A50060/A50061	'O' ring 2,9x1,78	FPM/EPDM
28	B85	Arresto stantuffo rubinetto / Stopped washer handle	PP
29	B86	Corpo rubinetto / Body of handle	PP
30	B87	Filtro rubinetto / Stainer of handle	PP
31*	A20040	Molla rubinetto / Spring of handle	Aisi 302 / St. Steel
32*	B88	Stantuffo rubinetto / Washer of handle	PP
33	B89	Leva rubinetto / Lever of handle	PP
34	B00513	Tubo retinato nero 10 Bar 1,4 mt / 1,4 mt pipe	PVC
35	B00070	Tubetto pescaggio mm 3x5 / Aspiration pipe	PELD
37	A50130/A50131	'O' ring 10,82x1,78	FPM/EPDM
38	A39029	Cinghia 120 cm 120 cm Shoulder strap	NYL
40	A39040	Fibbia passante / Buckle	PP
41	A20212	Moschettone / Metal hook	Black Steel
44	B90BL1	Imbuto / Funnel	PP
45	B10510	Filtro / Drainer	PP
46	B7A	Ghiera pompante 2003 / Nut pumping system	PP
47	B7B	Asta pompante 2003 / Rod pumping system	PP
48	B6R	Raccordo canna / Dip tube connector	PP
49*	A39990	Disco in feltro / Disk felt	PET Fiber
50*	A51240/A51241	Gasket 15x8x2	FPM / EPDM
51*	A39965	Ugello Ventaglio 110°	POM C / Acetalica
52	A39960	Girello 11/16" – 11/16" Nozzle	PP
55	B7C	Raccordo barra allungamento / Connection bar	PP

SCHEMA TECNICA / TECHNICAL DATA SHEET

Prodotto / Item : **TOP TEC 2019 FOAMER 5 – 10**

Parti di ricambio sono evidenziate da “ * ” sul codice. / Parts marked with “ * ” are available as parts.

Le prove sono effettuate con acqua / Test carried out with water

** Prove effettuate con liquido schiumoso / Tests made with foam product

Imballo / Packaging

	u.m.	TOP TEC 2019	
		5	10
• Pezzi per cartone / <i>Pieces per carton</i>		1	1
• Volume / Volume	m ³	0,016	0.021
• Peso / Weight	kg	1,79	2,16
• Pezzi per paletta / <i>Pieces for pallet</i>		120	88

Compatibilità / Compatibility

I materiali impiegati sono compatibili con un'ampia gamma di prodotti. Tuttavia si consiglia di effettuare preventivamente un test di compatibilità completo.

The materials used are compatible with a wide range of products. However, we recommend to effect preliminary tests for full compatibility.

Sostanze chimiche / Chemical substances

Regolamento (CE) n. 1907/2006 (REACH)

EPOCA S.p.A. mantiene in atto tutte le attività necessarie per conformarsi con le disposizioni applicabili del regolamento REACH.

EPOCA S.p.A. ha richiesto ai fornitori opportune dichiarazioni di assenza delle sostanze inserite nella Candidate List of SVHC (Substances of Very High Concern of Authorization) dopo aver accertato, a loro volta, che i propri fornitori di materie prime stiano adempiendo agli obblighi previsti.

Allo stato attuale, sulla base delle informazioni ricevute, dichiariamo che nessuna delle sostanze ritenute particolarmente pericolose, catalogate sotto l'acronimo SVHC è presente nei prodotti della scheda.

Regulation (EC) No 1907/2006 (REACH)

EPOCA S.p.A. keeps updated all the activities needed to comply with the applicable provisions of the REACH Regulation

EPOCA S.p.A. obtained from its suppliers appropriate information about the absence of substances included in the Candidate List of SVHC (Substances of Very High Concern of Authorization) after finding, in turn, that their raw material suppliers are meeting their obligations under.

At present, based on the base on information received, we declare that none of the substances identified as particularly hazardous, classified under the acronym SVHC, is present in products of EPOCA S.p.A.